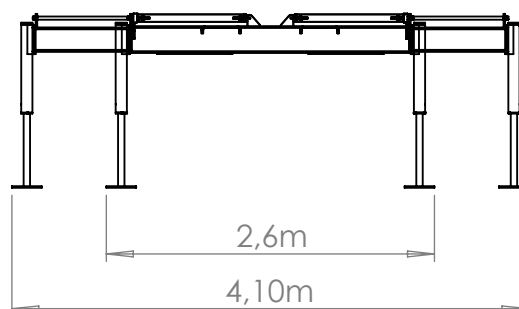
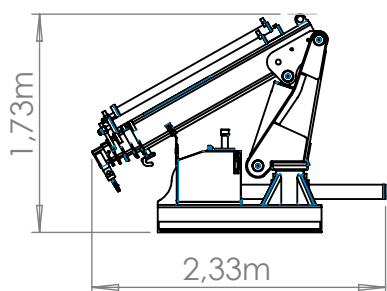
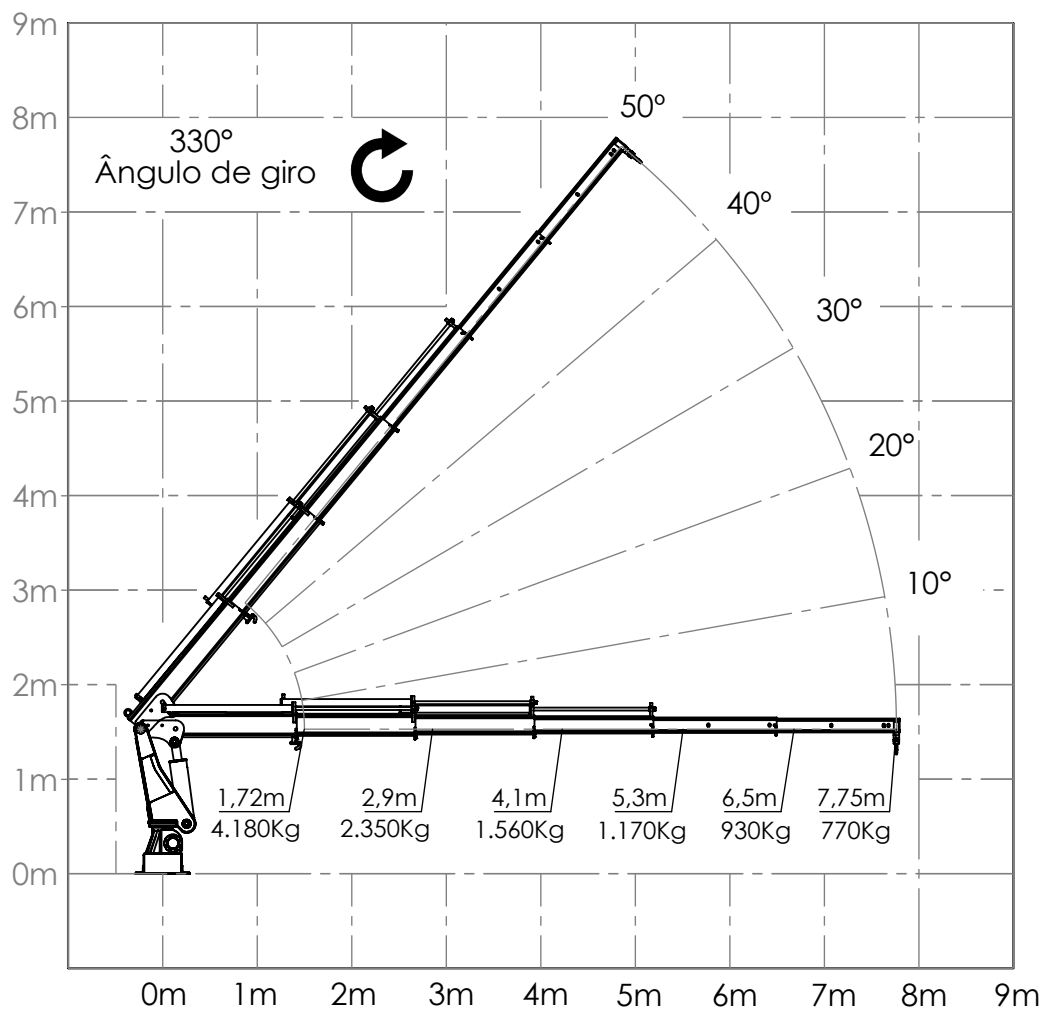


GRÁFICO DE CARGA

GUINDASTE 8.000 3H2M



SISTEMA HIDRÁULICO:

- Pressão trabalho 194 Kg/cm²
- Des. volumétrico da bomba 20cm³
- Reservatório de óleo 36 litros

INFORMAÇÃO TÉCNICA:

- Peso da máquina 1.126Kg
- PBT mínimo 7 toneladas
- Momento de carga 6,5tm
- Espaço de montagem 850 mm